

Dünenresidenz Bansin

Ferienwohnung - Apartment

Bansin (Seebad)



Beschreibung

Wohnen Sie direkt am Strand und Meer im Seebad Bansin. Die komfortablen Ferienwohnungen, im Haus Dünenresidenz, bieten Terrasse und/oder Balkon. Näher am Strand kann man nicht wohnen.

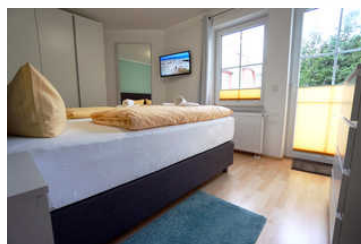
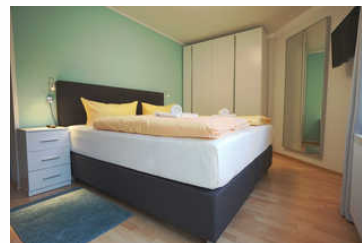
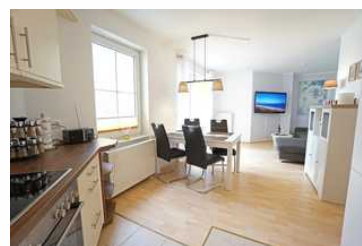
Eine Tiefgarage mit Fahrradunterstellmöglichkeiten ist vorhanden.

Handtuchpakete, Kinderreisebetten und Hochstühle können kostenpflichtig ausgeliehen werden. Die in den Kaiserbädern fällige Kurtaxe ist bar vor Ort bei Anreise zu zahlen.

Erbaut: 2005

Sprachen: englisch, deutsch

Wohnung A07





Zu dieser schön gelegenen 2-Zimmer-Ferienwohnung im 1. Obergeschoss der Dünenresidenz gehören zwei Balkone. Das modern und neu eingerichtete Appartement (letzte Renovierung 2020) verfügt über ein Wohnzimmer mit moderner Küchenzeile, ein Schlafzimmer mit Boxspringbett und ein Badezimmer mit Dusche und WC. Die Schlafcouch im Wohnzimmer kann für zwei Personen aufgebettet werden.

Ein Tiefgaragenstellplatz steht kostenfrei zur Verfügung. Das Haus verfügt über einen Fahrstuhl.
Ein kostenloses WLAN-Netzwerk steht Ihnen zur Verfügung.

Zu dieser schön gelegenen 2-Zimmer-Ferienwohnung im 1. Obergeschoss der Dünenresidenz gehören zwei Balkone. Das modern und neu eingerichtete Appartement (letzte Renovierung 2020) verfügt über ein Wohnzimmer mit moderner Küchenzeile, ein Schlafzimmer mit Boxspringbett und ein Badezimmer mit Dusche und WC. Die Schlafcouch im Wohnzimmer kann für zwei Personen aufgebettet werden.

Ein Tiefgaragenstellplatz steht kostenfrei zur Verfügung. Das Haus verfügt über einen Fahrstuhl.
Ein kostenloses WLAN-Netzwerk steht Ihnen zur Verfügung.

Ausstattung Zimmer

Größe: 50 qm
Belegung max.: 4
Anzahl Schlafzimmer: 1
WLAN: ja
Nichtraucher: ja
Spülmaschine: ja

Hinweise zu Haustieren

Haustiere nicht erlaubt

Allgemein: Balkon, Doppelbett, Fahrstuhl/Aufzug, Heizung, Nichtraucher, Schlafsofa

Außenanlage: Fahrradunterstellmöglichkeit, Tiefgarage

Küche: Backofen, Gefriermöglichkeit, Küche (offen), Kühlschrank, Spülmaschine

Sanitär: Dusche/WC

Service: Bettwäsche

Technik: WLAN, Kabel/Sat, TV - Flachbild

So haben Gäste nach ihrem Aufenthalt bewertet

5 von max. 6 Punkten bei 12 Bewertungen insgesamt

Punkte	1	2	3	4	5	6
Ausstattung Zimmer/Fewo	●	●	●	●	●	●
Sauberkeit	●	●	●	●	●	
Service & Freundlichkeit	●	●	●	●	●	●
Lage der Unterkunft (wie beschrieben)	●	●	●	●	●	●
Beschreibung entsprach der Unterkunft	●	●	●	●	●	●
Preis-Leistung	●	●	●	●	●	
Empfehlenswert	●	●	●	●	●	●

Allgemeine Lageinformationen

Direkt am weitläufigen Strand und der schönen Promenade mit der Seebrücke. Im Zentrum von Bansin (Entfernung ca. 250m) finden Sie zahlreiche Einkaufsmöglichkeiten und Restaurants.



Entfernungen

Strand: 50 m

Tourist-Information: 40 m

Zentrum: 20 m

Objekt ID: 120423