

Beachhouse Bansin, App. 27

Ferienwohnung

Bansin (Seebad)





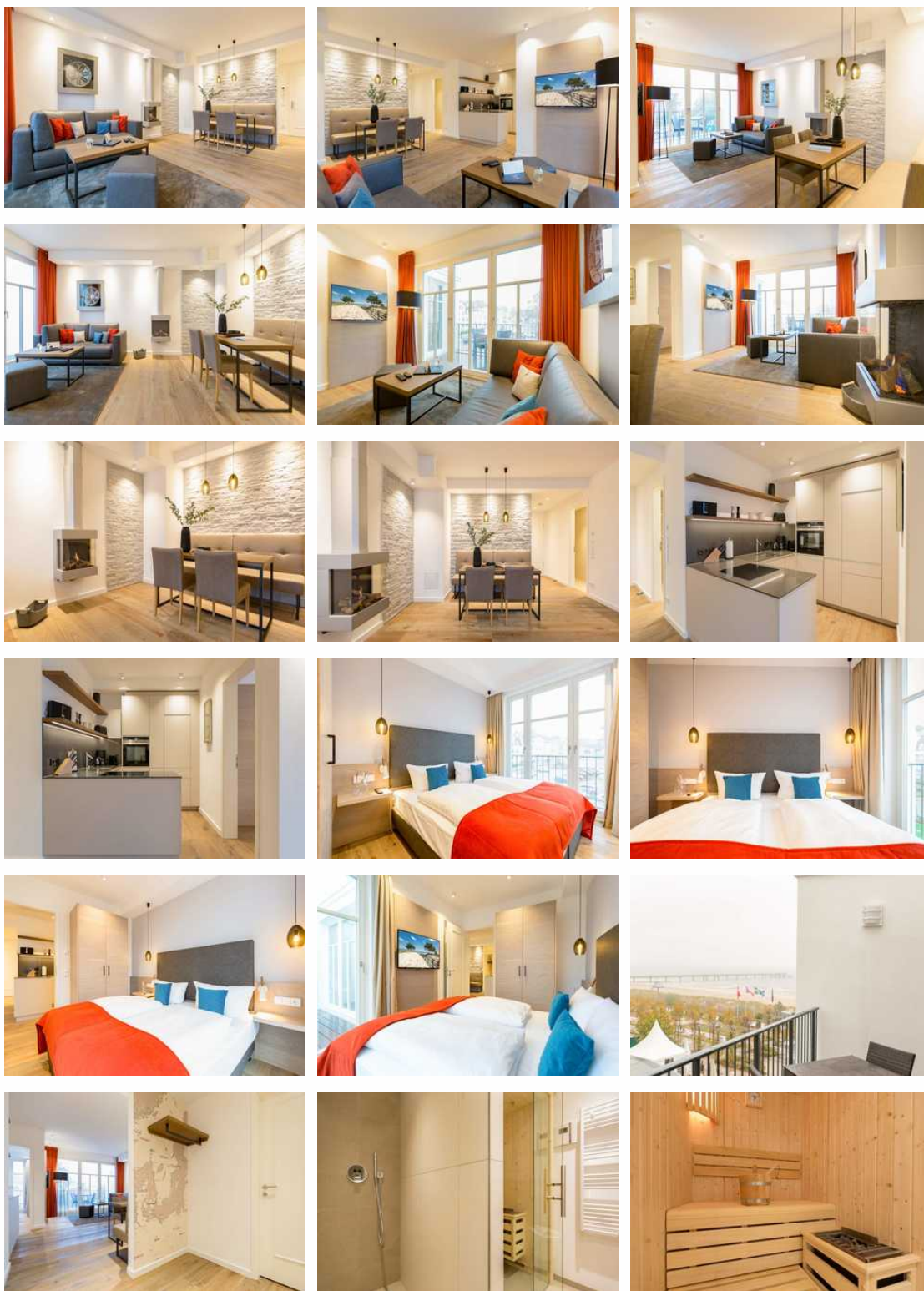
Beschreibung

Reinkommen, durchatmen und wohlfühlen – so schnell geht das Ankommen in diesem wunderschönen Urlaubsdomizil in der 3. Etage. Zwei helle und von Designerhand konzipierte Räume warten nur darauf, Ihnen die Urlaubszeit an der Ostsee so komfortabel und erholsam wie möglich zu machen. In dem 53 Quadratmeter großen Paradies ist Platz für zwei Personen und ein Kleinkind bis drei Jahre (im Kinderreisebett). Holz, Stein, edle Stoffe – Materialien, die für eine wunderbar warme Atmosphäre sorgen. Dezent Farbtupfer lockern auf. Die bodentiefen Fenster lassen viel Licht ins Innere. Vom Wohnzimmer können Sie direkt auf den kleinen Balkon (7 Quadratmeter) mit Nordwest-Ausrichtung hinaustreten und die Ostseeweite in sich aufnehmen. Gönnen Sie Ihren Augen einen entspannenden Blick und Ihrer Nase einen tiefen Atemzug der frischen Meeresbrise. Das Interieur der beiden Zimmer ist stilvoll und elegant. Ein bequemes Sofa, ein schöner Essplatz, ein großer Flat-TV, eine Bose-Anlage mit Bluetooth, ein Kamin, bei dem Sie per Knopfdruck kuschelige Wärme produzieren können – was will man mehr. Ein durchdachtes Lichtdesign bringt Licht an genau die richtigen Stellen. In der offenen Wohnküche lässt es sich ausgesprochen gut kochen. Denn die Geräte sind hochwertige Markengeräte. Hier finden Sie alles, was Sie brauchen, unter anderem auch edles Geschirr. Doch die Entspannung im Urlaub hört nicht an der Schlafzimmertür auf. Ein komfortables Boxspringdoppelbett (1,80 m x 2,00 m) und ein weiterer Flat-TV bringen Auszeitvergnügen auch hier. Vom Schlafzimmer aus haben Sie ebenfalls einen Zugang zum Balkon. Ein geräumiger Schrank bietet viel Stauraum. Im Badezimmer bringt Sie eine Finnische Sauna gehörig ins Schwitzen. Abkühlen können Sie sich nach dem Hitzegang unter der Regendusche, die natürlich auch warmes Wasser zu bieten hat. Ein Waschtisch und ein WC gehören außerdem zur Ausstattung des Bades. Wollen Sie Ihre Sachen auch im Urlaub einmal waschen, können Sie das mittels des Wasch-Trockners im kleinen Hauswirtschaftsraum. Rundum sorglos heißt auch, dass bei Anreise die Betten bereits bezogen sind, Handtücher für Sie bereit liegen und das WLAN in der Wohnung kostenfrei ist. Ihr Auto können Sie auf dem für dieses Appartement vorgesehenen Stellplatz 107 abstellen.

Mit jedem Einatmen ein Stück Ostsee tief in sich aufnehmen und mit jedem Ausatmen den Stress und die Hektik des Alltags hinter sich lassen. Die Ostsee in all ihrer Schönheit ganz unmittelbar spüren, an einem stürmischen Tag ihr Rauschen hören und das Kribbeln dieser überschäumenden Naturgewalt. Oder an Sommersonnentagen in das Glitzern von tausenden Diamanten blinzeln, die wie auf die glatt gebügelte Oberfläche geworfen wurden. Das Beachhouse in Bansin ist nicht nur das erste Haus am Platz, es ist ein Urlaubsdomizil, in dem exklusive Ferienträume wahr werden. In bester Seelage zentral gelegen direkt an der Strandpromenade des Seebades Bansin gegenüber der historischen Konzertmuschel, welche ein beliebter Treffpunkt für Kunst [&] Kultur ist. Das 2018 in modernstem Design fertiggestellte Beachhouse mit seinen 27 Ferienappartements und zwei Penthouses bietet Wohnkomfort der Extra-Klasse.

Im Erdgeschoss befindet sich neben einer Bäckerei auch das bekannte und belebte Fischrestaurant Gosch. Dieses bietet neben seinem gastronomischen Angebot auch Live-Veranstaltungen und Tanzabende. Balkone und Erker erlauben wunderschöne Ausblicke schon zum Sonnenaufgang und laden zum Relaxen ein. Stilvoll geht es auch im Inneren des Beachhouses zu. Innenarchitekten und Designer haben ein jedes Appartement mit Fingerspitzengefühl und viel Liebe zum Detail konzipiert. Verarbeitet wurden nur hochwertige Materialien. Die Farben sind in jeder Wohnung ganz individuell und harmonisch aufeinander abgestimmt. Alle Appartements verfügen über Fußbodenheizung sowie über eine eigene Sauna. Und das Schönste: Der Strand befindet sich direkt vor der Haustür! Für Ihren Pkw steht in der Tiefgarage (Einfahrtshöhe 2,00 m, untere Ebene 1,85 m), teilweise mit Doppelparker (max. Höhe 1,90) ein Stellplatz zur Verfügung. Sie brauchen also nur noch ankommen, abschalten und Ihre Auszeit in Bansin in einem Wohlfühlparadies genießen, aus dem Sie nicht wieder weg wollen. Natürlich müssen Sie auch nicht auf den Komfort eines Neubaus verzichten, Aufzug und kostenfreies WLAN sind hier selbstverständlich.

Beachhouse Bansin, App. 27





Reinkommen, durchatmen und wohlfühlen – so schnell geht das Ankommen in diesem wunderschönen Urlaubsdomizil in der 3. Etage. Zwei helle und von Designerhand konzipierte Räume warten nur darauf, Ihnen die Urlaubszeit an der Ostsee so komfortabel und erholsam wie möglich zu machen. In dem 53 Quadratmeter großen Paradies ist Platz für zwei Personen und ein Kleinkind bis drei Jahre (im Kinderreisebett). Holz, Stein, edle Stoffe – Materialien, die für eine wunderbar warme Atmosphäre sorgen. Dezent Farbtupfer lockern auf. Die bodentiefen Fenster lassen viel Licht ins Innere. Vom Wohnzimmer können Sie direkt auf den kleinen Balkon (7 Quadratmeter) mit Nordwest-Ausrichtung hinaustreten und die Ostseeweite in sich aufnehmen. Gönnen Sie Ihren Augen einen entspannenden Blick und Ihrer Nase einen tiefen Atemzug der frischen Meeresbrise. Das Interieur der beiden Zimmer ist stilvoll und elegant. Ein bequemes Sofa, ein schöner Essplatz, ein großer Flat-TV, eine Bose-Anlage mit Bluetooth, ein Kamin, bei dem Sie per Knopfdruck kuschelige Wärme produzieren können – was will man mehr. Ein durchdachtes Lichtdesign bringt Licht an genau die richtigen Stellen. In der offenen Wohnküche lässt es sich ausgesprochen gut kochen. Denn die Geräte sind hochwertige Markengeräte. Hier finden Sie alles, was Sie brauchen, unter anderem auch edles Geschirr. Doch die Entspannung im Urlaub hört nicht an der Schlafzimmertür auf. Ein komfortables Boxspringdoppelbett (1,80 m x 2,00 m) und ein weiterer Flat-TV bringen Auszeitvergnügen auch hier. Vom Schlafzimmer aus haben Sie ebenfalls einen Zugang zum Balkon. Ein geräumiger Schrank bietet viel Stauraum. Im Badezimmer bringt Sie eine Finnische Sauna gehörig ins Schwitzen. Abkühlen können Sie sich nach dem Hitzegang unter der Regendusche, die natürlich auch warmes Wasser zu bieten hat. Ein Waschtisch und ein WC gehören außerdem zur Ausstattung des Bades. Wollen Sie Ihre Sachen auch im Urlaub einmal waschen, können Sie das mittels des Wasch-Trockners im kleinen Hauswirtschaftsraum. Rundum sorglos heißt auch, dass bei Anreise die Betten bereits bezogen sind, Handtücher für Sie bereit liegen und das WLAN in der Wohnung kostenfrei ist. Ihr Auto können Sie auf dem für dieses Appartement vorgesehenen Stellplatz 107 abstellen. Mit jedem Einatmen ein Stück Ostsee tief in sich aufnehmen und mit jedem Ausatmen den Stress und die Hektik des Alltags hinter sich lassen. Die Ostsee in all ihrer Schönheit ganz unmittelbar spüren, an einem stürmischen Tag ihr Rauschen hören und das Kribbeln dieser überschäumenden Naturgewalt. Oder an Sommersonnentagen in das Glitzern von tausenden Diamanten blinzeln, die wie auf die glatt gebügelte Oberfläche geworfen wurden. Das Beachhouse in Bansin ist nicht nur das erste Haus am Platz, es ist ein Urlaubsdomizil, in dem exklusive Ferienträume wahr werden. In bester Seelage zentral gelegen direkt an der Strandpromenade des Seebades Bansin gegenüber der historischen Konzertmuschel, welche ein beliebter Treffpunkt für Kunst [&] Kultur ist. Das 2018 in modernstem Design fertiggestellte Beachhouse mit seinen 27 Ferienappartements und zwei Penthouses bietet Wohnkomfort der Extra-Klasse.

Im Erdgeschoss befindet sich neben einer Bäckerei auch das bekannte und belebte Fischrestaurant Gosch. Dieses bietet neben seinem gastronomischen Angebot auch Live-Veranstaltungen und Tanzabende. Balkone und Erker erlauben wunderschöne Ausblicke schon zum Sonnenaufgang und laden zum Relaxen ein. Stilvoll geht es auch im Inneren des Beachhouses zu. Innenarchitekten und Designer haben ein jedes Appartement mit Fingerspitzengefühl und viel Liebe zum Detail konzipiert. Verarbeitet wurden nur hochwertige Materialien. Die Farben sind in jeder Wohnung ganz individuell und harmonisch aufeinander abgestimmt. Alle Appartements verfügen über Fußbodenheizung sowie über eine eigene Sauna. Und das Schönste: Der Strand befindet sich direkt vor der Haustür! Für Ihren Pkw steht in der Tiefgarage (Einfahrtshöhe 2,00 m, untere Ebene 1,85 m), teilweise mit Doppelparker (max. Höhe 1,90) ein Stellplatz zur Verfügung. Sie brauchen also nur noch ankommen, abschalten und Ihre Auszeit in Bansin in einem Wohlfühlparadies genießen, aus dem Sie nicht wieder weg wollen. Natürlich müssen Sie auch nicht auf den Komfort eines Neubaus verzichten, Aufzug und kostenfreies WLAN sind hier selbstverständlich.

Ausstattung Zimmer

Größe: 53 qm
Belegung max.: 2
Anzahl Schlafzimmer: 1
WLAN: ja
Nichtraucher: ja
Spülmaschine: ja

Hinweise zu Haustieren

Haustiere nicht erlaubt

Allgemein: Balkon, Doppelbett, Fahrstuhl/Aufzug, familienfreundlich, Heizung, Kamin, Kamin Ethanol/Gas, Meerblick, Nichtraucher

Außenanlage: Tiefgarage

Küche: Backofen, Gefriermöglichkeit, Küche (offen), Kühlschrank, Mikrowelle, Spülmaschine

Sanitär: Dusche/WC

Service: Bettwäsche, Handtücher, Safe, Tiere nicht erlaubt, Trockner

Technik: WLAN, TV - Flachbild

Allgemeine Lageinformationen

Residieren in der ersten Reihe: Direkt an der Bansiner Strandpromenade, gegenüber der historischen Konzertmuschel in belebter Lage, befindet sich das Beachhouse Bansin. Vis-à-vis zur Ostsee können Sie barfuß zum feinen, weißen Sandstrand hinüberhuschen und schon morgens bei Sonnenaufgang ein erfrischendes Bad nehmen. Sie befinden sich mitten im Herzen des Kaiserbades. Restaurants und Geschäfte finden Sie nicht nur im Beachhouse selbst. Zum Bummeln und Flanieren, aber auch zum Genießen kulinarischer Köstlichkeiten haben Sie in den angrenzenden Straßen ebenfalls Gelegenheit. Die Seebrücke von Bansin ist fußläufig in drei Minuten zu erreichen. Die Promenade verbindet zudem auf einer Strecke von zwölf Kilometern die Kaiserbäder Bansin, Heringsdorf und Ahlbeck miteinander sowie die polnische Nachbarstadt Swinemünde.



Entfernungen

Autobahn: 74 km

Bäcker: 60 m

Bahnhof: 1.4 km

Geldautomaten/Bank: 170 m

Flughafen: 16 km

Golfplatz: 10.3 km

Krankenhaus/Klinik: 32.4 km

Radweg: 10 m

Strand: 20 m

Supermarkt: 600 m

Therme: 4.1 km

Tourist-Information: 1.2 km

Zentrum: 20 m

Objekt ID: 135780