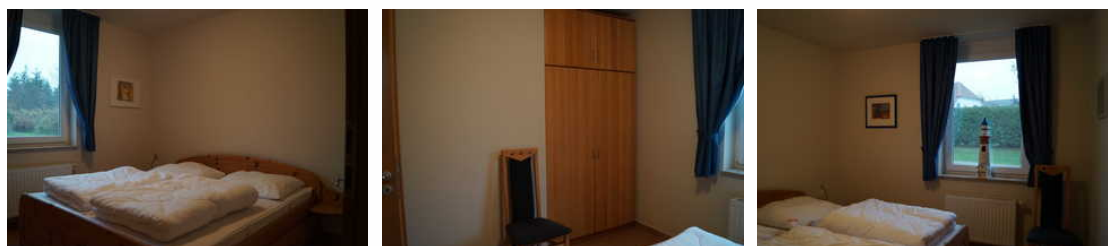


# FEWO Schmollensee KIEK INT HAFF

Ferienwohnung

Gummlin



## Beschreibung

Beschreibung der Wohnung Das Wohn-Esszimmer ist sehr geräumig. Es ist mit 4 Sitzplätzen im Esszimmer sowie einer Doppelcouch und einem Einzelsessel sowie einem Wohnzimmerschrank ausgestattet. Die Couch kann als zusätzlicher Schlafplatz benutzt werden. Ein Full-HD-Fernsehgerät mit Satellitenempfang inkl. DVD und eine Mini-Stereo-Anlage sind weitere Ausstattungsmerkmale. Die Ferienwohnung verfügt über 2 Schlafzimmer, jeweils mit Doppelbett und Kleiderschrank, ein Babybett als Zustellbett ist nach Absprache verfügbar. Die komplett eingerichtete Küchenzeile verfügt über Elektroherd und Backofen, Mikrowelle und Kühlschrank etc. Das Bad ist ein Duschbad mit WC. Und praktischer Weise finden Sie noch einen Abstellraum vor. Die Wohnung verfügt über eine eigene Terrasse. Die Liegewiese, der Spielplatz sowie der Grillplatz können von anderen Gästen mitbenutzt werden. Lage Die Entfernung zum kleinen Badestrand am Haff beträgt 275 m. Die Kaiserbäder sind mit dem PKW in ca. 15 Min., der Golfplatz Baltic Hills in 12 Min. erreichbar. Sonstiges Die Ferienwohnung wurde im Mai 2003 bezugsfertig und ist vollwertig ausgestattet. Im Eingangsbereich befindet sich eine Garderobe. Das Wohn-Esszimmer ist sehr geräumig. Es ist mit 4 Sitzplätzen, nach Absprache mit einem Kinderhochstuhl im Essbereich sowie einer Doppelcouch und einem Einzelsessel sowie einem Wohnzimmerschrank ausgestattet. Ein Full-HD-Fernsehgerät mit Satellitenempfang inkl. DVD und eine Mini-Stereo-Anlage sind weitere Ausstattungsmerkmale. Die Ferienwohnung verfügt über 2 Schlafzimmer, eins mit Doppelbett und Kleiderschrank, das zweite mit zwei Einzelbetten (zusammenschiebbar), Kleiderschrank und Babybett als Zustellbett. Die komplett eingerichtete Küchenzeile verfügt über Elektroherd und Backofen, Mikrowelle und Kühlschrank etc. Das Bad ist ein Duschbad mit WC. Und praktischer Weise finden Sie noch einen Abstellraum vor. Die Wohnung verfügt über eine eigene Terrasse, der Stellplatz ist ebenerdig neben der Wohnung bequem zu erreichen. Die Liegewiese, der Spielplatz sowie der Grillplatz können von anderen Gästen mitbenutzt werden. Fahrräder können im Ort Stolpe ausgeliehen werden, zwei Golfbags (Damen & Herren) inkl. Trolleys für 25 € / Tag vor Ort ebenfalls ausgeliehen werden.

## Fewo Schmollensee



Moderne, helle Einrichtung, Terrasse in Süd/West Ausrichtung; das Wohn-Esszimmer ist sehr geräumig / mit 4 Sitzplätzen im Essbereich sowie einer Doppelcouch und einem Einzelsessel sowie einem Wohnzimmerschrank ausgestattet. Die Couch kann als zusätzlicher Schlafplatz benutzt werden. Ein Full-HD-Fernsehgerät mit Satellitenempfang inkl. DVD und eine Mini-Stereo-Anlage sind weitere Ausstattungsmerkmale. WLAN verfügbar. Die Ferienwohnung verfügt über 2 Schlafzimmer, jeweils mit Doppelbett und Kleiderschrank, ein Babybett als Zustellbett ist nach Absprache verfügbar. Die komplett eingerichtete Küchenzeile verfügt über Elektroherd und Backofen, Mikrowelle und Kühlschrank etc. Das Bad ist ein Duschbad mit WC. Und praktischer Weise finden Sie noch einen Abstellraum vor. Die Liegewiese, der Spielplatz sowie der Grillplatz können von anderen Gästen mitbenutzt werden.

## Ausstattung Zimmer

Größe: 67 qm

Belegung max.: 5

Anzahl Schlafzimmer: 2

Tiere willkommen: ja

WLAN: ja

TV: ja

### Hinweise zu Haustieren

Tier 7,50 €/Tag

**Allgemein:** Aufenthaltsraum, Balkon, Barrierefreiheit, behindertenfreundlich(Kat.), behindertenfreundlich(Obj.), Doppelbett, ebenerdig, familienfreundlich, Heizung, Hochstuhl, Panoramablick, radfreundlich, Seeblick, Terrasse, wanderfreundlich

**Außenanlage:** Fahrradunterstellmöglichkeit, Garten zur Nutzung, Parkplatz, Sitzecke im Garten

**Essen & Trinken:** Grillmöglichkeit

**Küche:** Backofen, Küche (offen), Kühlschrank, Mikrowelle

**Sanitär:** Bad/WC, Dusche, Dusche/WC, Haartrockner

**Service:** Bettwäsche, Handtücher, Internet im öff. Bereich, Tiere willkommen, Wäscheservice, Waschmaschine

**Technik:** CD-Player, DVD-Player, WLAN, Kabel/Sat, Smart-TV, TV, TV - Flachbild

## So haben Gäste nach ihrem Aufenthalt bewertet

5 von max. 6 Punkten bei 4 Bewertungen insgesamt

Punkte	1	2	3	4	5	6
Ausstattung Zimmer/Fewo	●	●	●	●	●	
Sauberkeit	●	●	●	●	●	
Service & Freundlichkeit	●	●	●	●	●	●
Lage der Unterkunft (wie beschrieben)	●	●	●	●	●	
Beschreibung entsprach der Unterkunft	●	●	●	●	●	
Preis-Leistung	●	●	●	●	●	
Empfehlenswert	●	●	●	●	●	

## Allgemeine Lageinformationen

in ruhiger Lage Entfernung zum kleinen Badestrand am Haff 275 m Kaiserbäder mit dem PKW in ca. 15 Min., der Golfplatz Baltic Hills in 12 Min. erreichbar



## Entfernungen

Badestelle/Gewässer: 300 m

Flughafen: 10 km

Golfplatz: 12.5 km

Höhe über dem Meeresspiegel: 10 m

Strand: 15 km

Tourist-Information: 5 km

