

# SEETELHOTEL Kaiserstrand Beachhotel



Hotel

Bansin (Seebad)



## Beschreibung

---

Jung, frisch und abwechslungsreich für die ganze Familie präsentiert sich das neue Kaiserstrand Beachhotel Bansin Mitte. Ein neues Lebensgefühl hält Einzug im Seebad Bansin: zeitgemäßes Design, offene Architektur und frische Details. Hier genießt man modernen Life-Style, direkt am Strand. Alles ruft nach Meer und Urlaub. Die 136 Zimmer und Juniorsuiten sind modern gestaltet, bieten eine persönliche Ruheoase und zahlreiche Design-Elemente laden zum gemütlichen Chillen ein. Frisch und modern ist auch die Küche: die gesunde Genussvielfalt reicht von vitalen Leckereien über mediterrane sowie regionale Gerichte bis hin zu hochwertigen Premium-Steaks.

---

Erbaut: 2016

Sprachen: englisch, deutsch, polnisch

---

## Familienzimmer mit seitlichem Meerblick

---



- Lage mit seitlichem Meerblick
- ca. 28 qm
- Wohn-/Schlafzimmer mit Doppelbett und separates Kinderzimmer mit Etagenbett
- Balkon mit Bestuhlung und kleinem Beistelltisch
- Bad mit Dusche/WC, Föhn, Kosmetikspiegel
- Schreibtisch mit Hocker
- 2. Sitzgelegenheit (Sessel bzw. Sofa)
- Kleiner Kühlschrank (Bestückung auf Anfrage gegen Gebühr)
- Sat-TV 40"/Radio (sky kostenfrei)
- WLAN (kostenfrei)
- Bademantel leihweise an der SPA Rezeption (gegen Gebühr)
- Safe (kostenfrei)

## Ausstattung Zimmer

---

Größe: 28 qm

Belegung max.: 5

---

---

Anzahl Schlafzimmer: 1

Tiere willkommen: ja

WLAN: ja

Nichtraucher: ja

---

## Hinweise zu Haustieren

Haustiere erlaubt

---

**Allgemein:** allergikerfreundlich, Aufenthaltsraum, Balkon, behindertenfreundlich(Obj.), Doppelbett, E-Auto Ladestation, Fahrradraum abschließbar, Fahrstuhl/Aufzug, familienfreundlich, Heizung, Meerblick, Nichtraucher, Nichtraucherhaus, radfreundlich, Raucherbereich, Schreibtisch, Tagungsausstattung, Wohn/Schlafrum komb.

---

**Außenanlage:** Fahrradunterstellmöglichkeit, Garage, Parkplatz, Pool, Tiefgarage

---

**Essen & Trinken:** Bar, Frühstück möglich, Halbpension, Küche (Allergiker), Küche (Diät), Küche (regionale Produkte), Küche (Schonkost), Küche (vegetarisch), Restaurant im Hause, Vinothek/Weinkeller, Vollpension

---

**Freizeit:** Beautyabteilung, Dampfbad, Fahrradverleih, Fitnessraum, Massage, Schwimmhalle, Transferservice, Wellnessangebote

---

**Sanitär:** Dusche, Dusche/WC, Haartrockner, WC-Toilette

---

**Service:** Bettwäsche, EC-Karten, Handtücher, Internet im öff. Bereich, Kreditkarten, Mini-Bar, Safe, Safe, Tiere willkommen, Transferservice

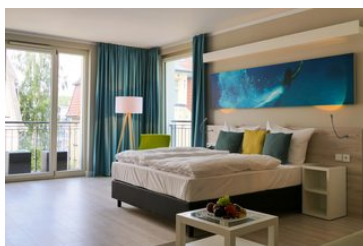
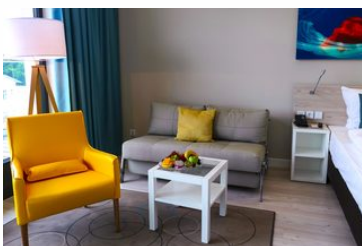
---

**Technik:** WLAN, Kabel/Sat, Smart-TV, Telefon, TV - Flachbild, Wecker

---

## Junior Suite Landseite

---



- 
- Lage zur Landseite mit Blick auf Bansin
  - ca. 37 qm
  - Balkon mit Bestuhlung und kleinem Beistelltisch
  - Bad mit Dusche/WC, Föhn, Kosmetikspiegel

- Schreibtisch mit Hocker
- 2. Sitzgelegenheit (Sofa)
- Sat-TV 40"/Radio (sky kostenfrei)
- WLAN (kostenfrei)
- Safe (kostenfrei)
- Kleiner Kühlschrank (Bestückung auf Anfrage gegen Gebühr)
- Tee/Kaffe Zubereitung
- Bademantel und Slipper für Ihren Aufenthalt

## Ausstattung Zimmer

---

Größe: 37 qm

Belegung max.: 3

Tiere willkommen: ja

WLAN: ja

Nichtraucher: ja

---

### Hinweise zu Haustieren

Haustiere erlaubt

**Allgemein:** allergikerfreundlich, Aufenthaltsraum, Balkon, behindertenfreundlich(Obj.), Doppelbett, E-Auto Ladestation, Fahrradraum abschließbar, Fahrstuhl/Aufzug, familienfreundlich, Heizung, Infrarot-Kabine, Nichtraucher, Nichtraucherhaus, radfreundlich, Raucherbereich, Schlafsofa, Schreibtisch, Tagungsausstattung, Wohn/Schlafraum komb.

---

**Außenanlage:** Fahrradunterstellmöglichkeit, Garage, Parkplatz, Pool, Tiefgarage

---

**Essen & Trinken:** Bar, Frühstück möglich, Halbpension, Küche (Allergiker), Küche (Diät), Küche (regionale Produkte), Küche (Schonkost), Küche (vegetarisch), Restaurant im Hause, Vinothek/Weinkeller, Vollpension

---

**Freizeit:** Beautyabteilung, Dampfbad, Fahrradverleih, Fitnessraum, Massage, Schwimmhalle, Transferservice, Wellnessangebote

---

**Sanitär:** Bad/WC, Dusche, Haartrockner, WC-Toilette

---

**Service:** Bettwäsche, EC-Karten, Handtücher, Internet im öff. Bereich, Kreditkarten, Safe, Safe, Tiere willkommen, Transferservice

---

**Technik:** WLAN, Kabel/Sat, Smart-TV, Telefon, TV - Flachbild, Wecker

---

## Junior Suite Meerseite

---



- Lage zur Meereseite mit Blick auf die Ostsee
- ca. 37 qm
- Balkon mit Bestuhlung und kleinem Beistelltisch
- Bad mit Dusche/WC, Föhn, Kosmetikspiegel
- Schreibtisch mit Hocker
- 2. Sitzgelegenheit (Sofa)
- Sat-TV 40"//Radio (sky kostenfrei)
- WLAN (kostenfrei)
- Safe (kostenfrei)
- Kleiner Kühlschrank (Bestückung auf Anfrage gegen Gebühr)
- Tee/Kaffeezubereitung
- Bademantel und Slipper für Ihren Aufenthalt

## Ausstattung Zimmer

Größe: 37 qm

Belegung max.: 3

Tiere willkommen: ja

WLAN: ja

Nichtraucher: ja

### Hinweise zu Haustieren

Haustiere erlaubt

**Allgemein:** allergikerfreundlich, Aufenthaltsraum, Balkon, behindertenfreundlich(Obj.), Doppelbett, E-Auto Ladestation, Fahrradraum abschließbar, Fahrstuhl/Aufzug, familienfreundlich, Heizung, Infrarot-Kabine, Meerblick, Nichtraucher, Nichtraucherhaus, Panoramablick, radfreundlich, Raucherbereich, Schlafsofa, Schreibtisch, Tagungsausstattung, Wohn/Schlafraum komb.

**Außenanlage:** Fahrradunterstellmöglichkeit, Garage, Parkplatz, Pool, Tiefgarage

**Essen & Trinken:** Bar, Frühstück möglich, Halbpension, Küche (Allergiker), Küche (Diät), Küche (regionale Produkte), Küche (Schonkost), Küche (vegetarisch), Restaurant im Hause, Vinothek/Weinkeller, Vollpension

---

**Freizeit:** Beautyabteilung, Dampfbad, Fahrradverleih, Fitnessraum, Massage, Schwimmhalle, Transferservice, Wellnessangebote

---

**Sanitär:** Bad/WC, Dusche, Haartrockner, WC-Toilette

---

**Service:** Bettwäsche, EC-Karten, Handtücher, Internet im öff. Bereich, Kreditkarten, Mini-Bar, Safe, Safe, Tiere willkommen, Transferservice

---

**Technik:** WLAN, Kabel/Sat, Smart-TV, Telefon, TV - Flachbild, Wecker

---

## Zimmer Landseite

---



- Lage zur Landseite mit Blick auf Bansin
- ca. 28 qm
- meistens mit Balkon (Bestuhlung und kleinem Beistelltisch)
- Bad mit Dusche/WC, Föhn, Kosmetikspiegel
- Schreibtisch mit Hocker
- 2. Sitzgelegenheit (Sessel bzw. Sofa)
- Kleiner Kühlschrank (Bestückung auf Anfrage gegen Gebühr)
- Sat-TV 40"/Radio (sky kostenfrei)
- WLAN (kostenfrei)
- Bademantel leihweise an der SPA Rezeption (gegen Gebühr)
- Safe (kostenfrei)

## Ausstattung Zimmer

---

Größe: 28 qm

Belegung max.: 3

Tiere willkommen: ja

WLAN: ja

Nichtraucher: ja

---

### Hinweise zu Haustieren

Haustiere erlaubt

**Allgemein:** allergikerfreundlich, Aufenthaltsraum, Balkon, behindertenfreundlich(Obj.), Doppelbett, E-Auto Ladestation, Fahrradraum abschließbar, Fahrstuhl/Aufzug, familienfreundlich, Heizung, Nichtraucher, Nichtraucherhaus, radfreundlich, Raucherbereich, Schreibtisch, Tagungsausstattung, Wohn/Schlafraum komb.

---

**Außenanlage:** Fahrradunterstellmöglichkeit, Garage, Parkplatz, Pool, Tiefgarage

---

**Essen & Trinken:** Bar, Frühstück möglich, Halbpension, Küche (Allergiker), Küche (Diät), Küche (regionale Produkte), Küche (Schonkost), Küche (vegetarisch), Restaurant im Hause, Vinothek/Weinkeller, Vollpension

---

**Freizeit:** Beautyabteilung, Dampfbad, Fahrradverleih, Fitnessraum, Massage, Schwimmhalle, Transferservice, Wellnessangebote

---

**Sanitär:** Dusche, Dusche/WC, Haartrockner, WC-Toilette

---

**Service:** Bettwäsche, EC-Karten, Handtücher, Internet im öff. Bereich, Kreditkarten, Mini-Bar, Safe, Safe, Tiere willkommen, Transferservice

---

**Technik:** WLAN, Kabel/Sat, Smart-TV, Telefon, TV - Flachbild, Wecker

---

## Zimmer Meerseite

---



- Lage mit direktem Meerblick
- ca. 28 qm
- Balkon mit Bestuhlung und kleinem Beistelltisch
- Bad mit Dusche/WC, Föhn, Kosmetikspiegel
- Schreibtisch mit Hocker
- 2. Sitzgelegenheit (Sessel bzw. Sofa)
- Kleiner Kühlschrank (Bestückung auf Anfrage gegen Gebühr)
- Sat-TV 40"/Radio (sky kostenfrei)
- WLAN (kostenfrei)
- Bademantel leihweise an der SPA Rezeption (gegen Gebühr)
- Safe (kostenfrei)

## Ausstattung Zimmer

---

Größe: 28 qm

Belegung max.: 3

Tiere willkommen: ja

WLAN: ja

Nichtraucher: ja

## Hinweise zu Haustieren

Haustiere erlaubt

**Allgemein:** allergikerfreundlich, Aufenthaltsraum, Balkon, behindertenfreundlich(Obj.), Doppelbett, E-Auto Ladestation, Fahrradraum abschließbar, Fahrstuhl/Aufzug, familienfreundlich, Heizung, Meerblick, Nichtraucher, Nichtraucherhaus, Panoramablick, radfreundlich, Raucherbereich, Schreibtisch, Tagungsausstattung, Wohn/Schlafrum komb.

**Außenanlage:** Fahrradunterstellmöglichkeit, Garage, Parkplatz, Pool, Tiefgarage

**Essen & Trinken:** Bar, Frühstück möglich, Halbpension, Küche (Allergiker), Küche (Diät), Küche (regionale Produkte), Küche (Schonkost), Küche (vegetarisch), Restaurant im Hause, Vinothek/Weinkeller, Vollpension

**Freizeit:** Beautyabteilung, Dampfbad, Fahrradverleih, Fitnessraum, Massage, Schwimmbad, Transferservice, Wellnessangebote

**Sanitär:** Dusche, Dusche/WC, Haartrockner, WC-Toilette

**Service:** Bettwäsche, EC-Karten, Handtücher, Internet im öff. Bereich, Kreditkarten, Mini-Bar, Safe, Safe, Tiere willkommen, Transferservice

**Technik:** WLAN, Kabel/Sat, Smart-TV, Telefon, TV - Flachbild, Wecker

## Zimmer mit seitlichem Meerblick



- Lage mit seitlichem Meerblick
- ca. 28 qm
- Balkon mit Bestuhlung und kleinem Beistelltisch
- Bad mit Dusche/WC, Föhn, Kosmetikspiegel
- Schreibtisch mit Hocker
- 2. Sitzgelegenheit (Sessel bzw. Sofa)
- Kleiner Kühlschrank (Bestückung auf Anfrage gegen Gebühr)
- Sat-TV 40"/Radio (sky kostenfrei)
- WLAN (kostenfrei)
- Bademantel leihweise an der SPA Rezeption (gegen Gebühr)
- Safe (kostenfrei)

## Ausstattung Zimmer



Größe: 28 qm  
Belegung max.: 3  
Tiere willkommen: ja  
WLAN: ja  
Nichtraucher: ja

## Hinweise zu Haustieren

Haustiere erlaubt

**Allgemein:** allergikerfreundlich, Aufenthaltsraum, Balkon, behindertenfreundlich(Obj.), Doppelbett, E-Auto Ladestation, Fahrradraum abschließbar, Fahrstuhl/Aufzug, familienfreundlich, Heizung, Meerblick, Nichtraucher, Nichtraucherhaus, radfreundlich, Raucherbereich, Schreibtisch, Tagungsausstattung, Wohn/Schlafraum komb.

**Außenanlage:** Fahrradunterstellmöglichkeit, Garage, Parkplatz, Pool, Tiefgarage

**Essen & Trinken:** Bar, Frühstück möglich, Halbpension, Küche (Allergiker), Küche (Diät), Küche (regionale Produkte), Küche (Schonkost), Küche (vegetarisch), Restaurant im Hause, Vinothek/Weinkeller, Vollpension

**Freizeit:** Beautyabteilung, Dampfbad, Fahrradverleih, Fitnessraum, Massage, Schwimmbad, Transferservice, Wellnessangebote

**Sanitär:** Dusche, Dusche/WC, Haartrockner, WC-Toilette

**Service:** Bettwäsche, EC-Karten, Handtücher, Internet im öff. Bereich, Kreditkarten, Mini-Bar, Safe, Safe, Tiere willkommen, Transferservice

**Technik:** WLAN, Kabel/Sat, Smart-TV, Telefon, TV - Flachbild, Wecker

## So haben Gäste nach ihrem Aufenthalt bewertet

5 von max. 6 Punkten bei 5 Bewertungen insgesamt

| Punkte                                | 1 | 2 | 3 | 4 | 5 | 6 |
|---------------------------------------|---|---|---|---|---|---|
| Ausstattung Zimmer/Fewo               | ● | ● | ● | ● | ● |   |
| Sauberkeit                            | ● | ● | ● | ● |   |   |
| Service & Freundlichkeit              | ● | ● | ● | ● | ● |   |
| Lage der Unterkunft (wie beschrieben) | ● | ● | ● | ● | ● | ● |
| Beschreibung entsprach der Unterkunft | ● | ● | ● | ● | ● | ● |
| Preis-Leistung                        | ● | ● | ● | ● |   |   |

|                |          |          |          |          |          |          |
|----------------|----------|----------|----------|----------|----------|----------|
| <b>Punkte</b>  | <b>1</b> | <b>2</b> | <b>3</b> | <b>4</b> | <b>5</b> | <b>6</b> |
| Empfehlenswert | ●        | ●        | ●        | ●        | ●        | ●        |

## Allgemeine Lageinformationen

Das SEETELHOTEL Kaiserstrand Beachhotel begrüßt Sie direkt an der Strandpromenade im Seebad Bansin.



## Entfernungen

|                                  |                            |                  |                          |
|----------------------------------|----------------------------|------------------|--------------------------|
| Autobahn: 70 km                  | Badestelle/Gewässer: 100 m | Bäcker: 100 m    | Bahnhof: 2 km            |
| Bushaltestelle: 200 m            | Flughafen: 15 km           | Golfplatz: 10 km | Krankenhaus/Klinik: 3 km |
| Höhe über dem Meeresspiegel: 0 m | (Kur-)Park/Wald: 500 m     | Radweg: 10 m     | Restaurant: 100 m        |
| Schwimm-/Spaßbad: 5 km           | Strand: 100 m              | Supermarkt: 1 km | Therme: 5 km             |
| Tourist-Information: 100 m       | Zentrum: 100 m             |                  |                          |

Objekt ID: 58661